

シェルター化しているビルの代表例

消火活動で、はしご車の限界は11階までです。ヘリコプターの救助も不可。高層化を続ける都市部での救助不可能な死角は増える一方です。低層階でも火災は上部に住む人々をも煙で巻き込む怖れは増大し、内部階段の場合階段は煙突化する。玄関ドアの改善でシェルターになります。



住宅金融公庫 本社ビル

- 設計管理 (株)日建設計
- 施工 鹿島建設



城山観光ホテル (改修時)

- 設計・施工 (株)竹中工務店



六本木ヒルズ レジデンスB

- 設計
森ビル一級建築士事務所
日建ハウジングシステム
- 施工 清水建設(株)
J.V. (株)フジタ



住友不動産 後楽園ビル

- 設計管理 (株)日建設計
- 施工 熊谷・住友J.V.





レジェンドヒルズ 市ヶ谷若宮町

- 設計管理 (株)レーモンド設計事務所
- 施工 清水建設



富山全日空ホテル

- 設計管理 観光企画設計
- 施工 大成建設(株)

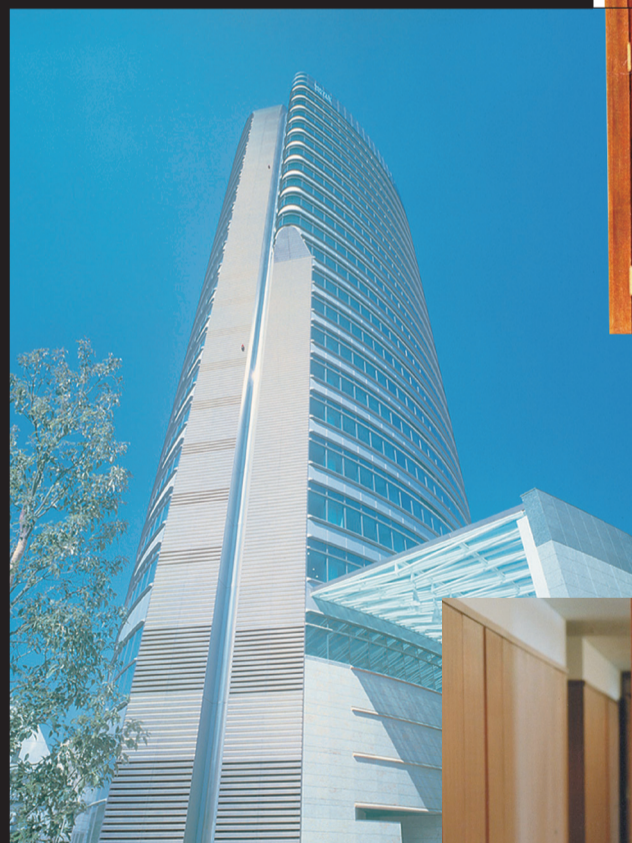


右のRドアは、扉の厚さが52mm以上であれば表面の装飾は燃え落ちる素材であれば耐火性能に問題はない一例です。



JALシティ広島

- 設計管理 木村設計
- 施工 (株)竹中工務店



凸版印刷 小石川ビル

- 設計管理 岡田新一設計事務所
- 施工 安藤・鹿島・東急共同企業体

